

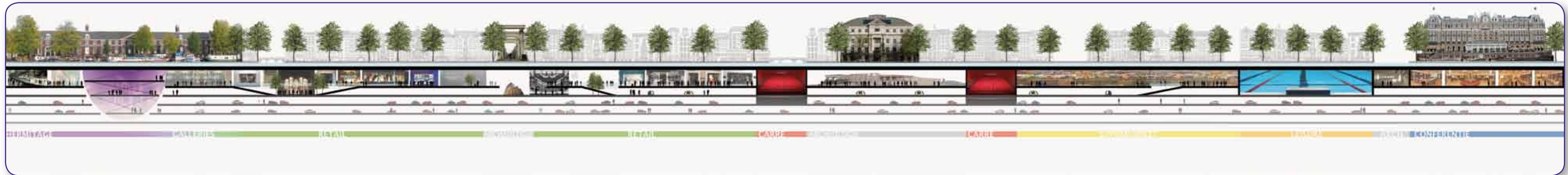
**Amfora Amstel is ontwikkeld door Strukton en uitgewerkt door Zwarts & Jansma Architecten, in nauwe samenwerking met Koninklijk Theater Carré en Intercontinental Amstel Amsterdam. Het haalbare plan is een concrete uitwerking van het veel-besproken Amfora-concept van Strukton, de stadsuitbreiding met multifunctionele voorzieningen onder de Amsterdamse grachten. De pilot Amfora Amstel is winnaar van de **Big Urban Projects Award 2010**, ingesteld door 's werelds grootste vastgoed-beurs MIPIM en het internationale vakblad Architectural Review.**

**Amfora Amstel was developed by Strukton and was designed by Zwarts & Jansma Architects in close collaboration with Royal Theatre Carré and Intercontinental Amstel Amsterdam. This feasible plan gives concrete shape to Strukton's much-discussed Amfora concept, an urban expansion programme involving the development of multifunctional facilities under the canals of Amsterdam. The Amfora Amstel pilot project is the winner of the 2010 Big Urban Projects Award, established by the world's largest real estate trade fair MIPIM and the international professional journal Architectural Review.**



Westkanaaldijk 2, Utrecht  
Postbus 1025, 3600 BA Maarssen  
Telefoon +31 (0)30 248 69 11  
www.strukton.com

amfora-amstel@strukton.com



Liefde voor Amsterdam

# Amfora Amstel

## Verbetering leefklimaat



voor Amfora



na Amfora

Amfora is een acroniem van 'Alternatieve Multi-Functionele Ondergrondse Ruimte Amsterdam' en staat voor een duurzame stadsuitbreiding van zes lagen onder het grachtenstelsel van Amsterdam. Door ondergrondse verdichting in het hart van de stad wordt het leefklimaat bovengronds prettiger. Het verkeer verdwijnt onder de grond en het historische stadsbeeld rond de grachten herwint haar allure. Bovengronds ontstaat meer ruimte voor groen.

### Improvement of the social climate

Amfora, an acronym for 'Alternative MultiFunctional underground/Ondergronds space/Ruimte Amsterdam', involves a sustainable 6-storeyed urban expansion under Amsterdam's system of historic canals. Underground densification in the heart of the city will improve the social climate above-ground. The traffic will be accommodated below ground level and the grandeur of the historic cityscape around the canals will be restored. It will also lead to the development of more room for green space at street level.



## Ondergrondse uitbreiding van bovengrondse activiteiten

Het Amfora concept verhoogt het wooncomfort. Allerlei functies die de stad verlevendigen – zoals culturele instellingen en uitgaansgelegenheden – kunnen dankzij Amfora in de binnenstad blijven door hun activiteiten ondergronds uit te breiden. Zo ontstaan er mogelijkheden om voorzieningen die tot nu toe veelal door ruimtegebrek naar de rand van de stad werden verbannen, onder de Amstel in de binnenstad te houden: collegezalen, bioscopen en concertzalen, tennisbanen, een fitnesscentrum, een uitgaanscentrum en een shopping mall. Door de gunstige ligging in de binnenstad en de beschikbare aansluitingen gaan mensen meer gebruik maken van het openbaar vervoer.

Beelden ondergronds: mogelijke uitbreiding van activiteiten van Carré en Amstel Hotel, die door Amfora zowel onderling als met andere ondergrondse functies verbonden worden.



### Underground expansion of surface activities

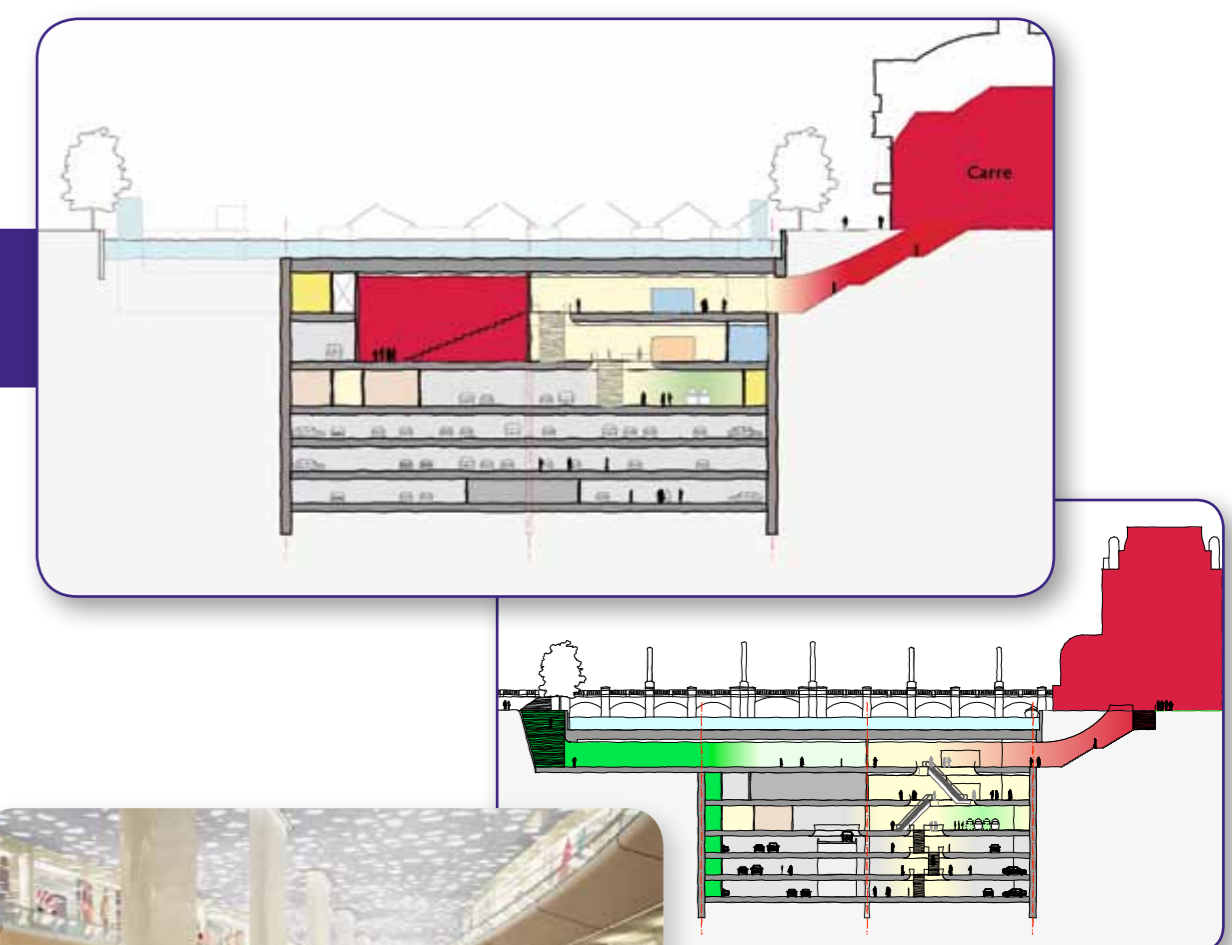
The Amfora concept increases local residential comfort. Thanks to Amfora, a whole range of functions that enliven the city – such as cultural institutions and places of entertainment – can remain in the city centre by expanding their activities below-ground. This creates opportunities to retain facilities that due to a lack of space have often been banished to the city outskirts, accommodating them under the Amstel in the city centre: lecture-halls, cinemas and concert halls, tennis courts, a fitness centre, an entertainment centre and a shopping centre. Amfora's favourable location in the city centre and the available connections will ensure that more people will make use of public transport.

## Verdichting stad zonder aantasting historische allure

Het Amfora-concept sluit aan bij het advies van het College van Rijksadviseurs aan de Minister van VROM van januari 2010 om de focus van de ruimtelijke inrichting te verleggen naar de bestaande kwaliteiten van steden en dorpen. Een visie uit het rapport Prachtig Compact NL geeft de urgentie, kansen, mogelijkheden en voordelen van het compact bouwen in bestaand stedelijk gebied aan, met als conclusie dat binnenstedelijk bouwen nodig is om steden vitaal te houden, het landschap te sparen en tegelijkertijd helpt om de ambities van duurzaamheid te verwezenlijken.

### Densification of the city without affecting its historic appeal

The Amfora concept is in line with the advice that the Board of Government Advisors gave to the Minister of Housing, Spatial Planning and the Environment in January 2010, to redirect the focus of spatial planning to the existing qualities of cities, towns and villages. A vision elaborated in the report Splendidly Compact NL describes the urgency, opportunities, possibilities and advantages of compact building in the existing urban area, with the report concluding that inner-city building is a necessary measure to keep the cities vibrant and to spare the landscape and at the same time helps to realise the various ambitions in the field of sustainability.



Underground images: possible expansion of the activities of Carré and Amstel Hotel, that will be linked together and connected to other underground functions by Amfora.

## Duurzaam en schoon

Amfora is een CO<sub>2</sub>-neutraal concept dat het milieu op een aantal manieren ten goede komt. Zo is er een buizenstelsel in de diepwanden van Amfora verwerkt dat energie opwekt door middel van warmte-koudeopslag. Dit is groene energie voor Amfora. Het verbruik wordt nog verder teruggebracht door toepassing van energiearme LED-verlichting.

Het betonnen dak van Amfora vormt de harde bodem van de grachten waardoor het water en de bodem schoner blijven. Door het ondergrondse net van toevoerwegen vermindert de hoeveelheid fijnstof in de stad aanzienlijk. Bovendien worden schadelijke stoffen uit de uitlaatgassen gefilterd.

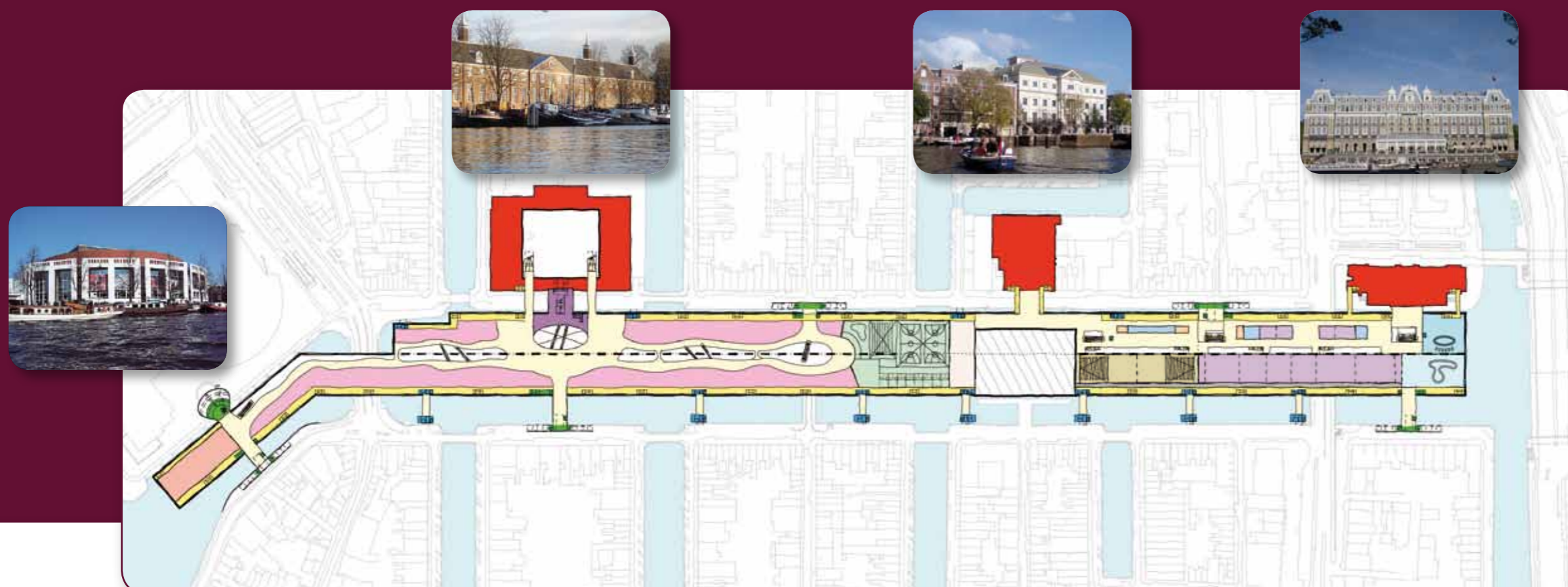
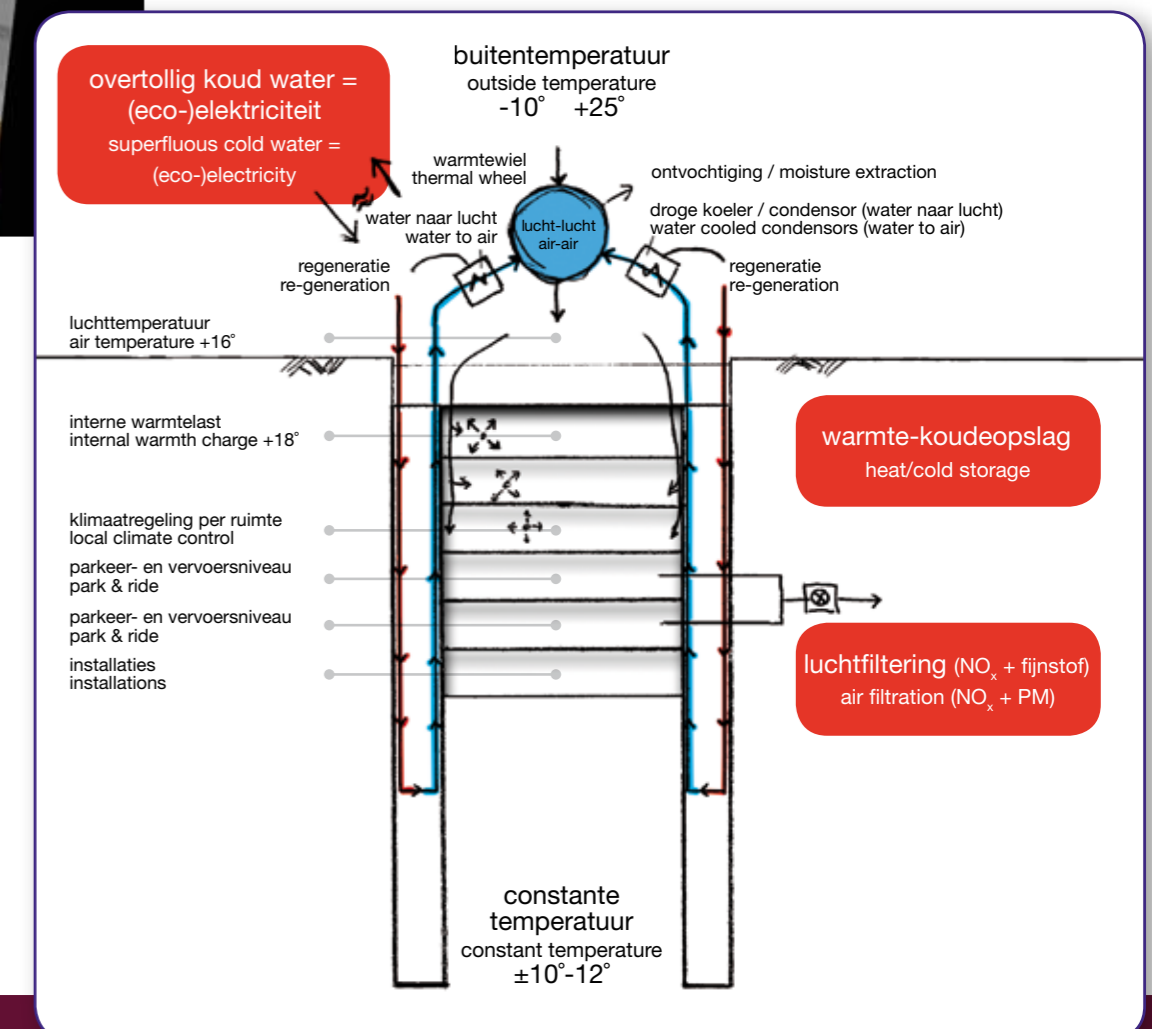
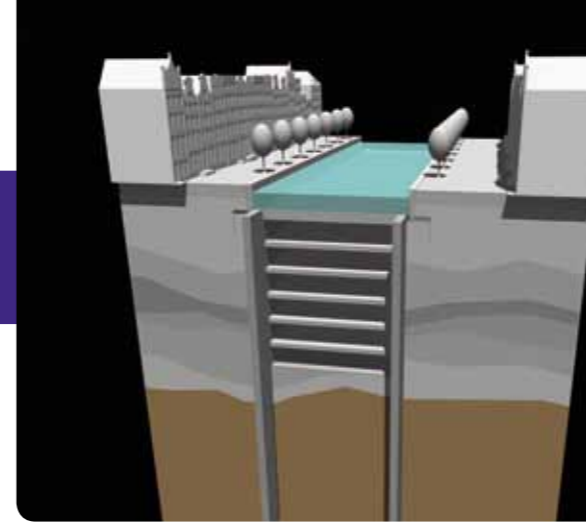
Amfora biedt ook infrastructurele oplossingen voor aspecten die horen bij de economische behoeftes van deze tijd, zoals personenvervoer, werkverkeer, opslag en parkeren. Door in de onderste bouwlaag onder andere afval af te voeren en ICT-, glasvezel- of andere digitale verbindingen in toegankelijke buizen op te nemen, wordt regelmatig graven in trottoirs en wegdek overbodig.

### Sustainable and clean

Amfora is a carbon-neutral concept that will benefit the environment in a variety of ways. For example, the Amfora design incorporates a pipeline system in the project's deep walls that generates energy by means of geothermal heat storage. This is green energy for Amfora. Energy consumption can be reduced even further through the use of energy-efficient LED lighting.

Amfora's concrete roof forms a hard floor for the canals, so that the water and the canal floor stay cleaner. Thanks to the underground network of access roads, there will be a sizeable reduction in the volume of fine particulates in the city air. Furthermore, the hazardous gases from the vehicles' exhaust fumes will be filtered out.

Amfora also offers infrastructural solutions for aspects related to the economic needs of our time, such as transport of passengers, commuter traffic, storage and parking. By removing waste, among other matters, via the bottom-most storey and by housing IT, fibreglass and other digital connections in accessible tubes, it will no longer be required to regularly break up the pavements and the road surface.



- |                          |                          |                           |                             |
|--------------------------|--------------------------|---------------------------|-----------------------------|
| verkeersgebied           | hospitality              | spa/health (Amstel Hotel) | commerciële publiekstrekker |
| vluchtgang               | museum/expositie         | spa/health (publiek)      | fietsenstalling             |
| toiletgroepen            | horeca                   | sport                     | opslag                      |
| congres (2 verdiepingen) | theater (2 verdiepingen) | shopping (2 verdiepingen) | techniek                    |
|                          |                          |                           | sluizen                     |

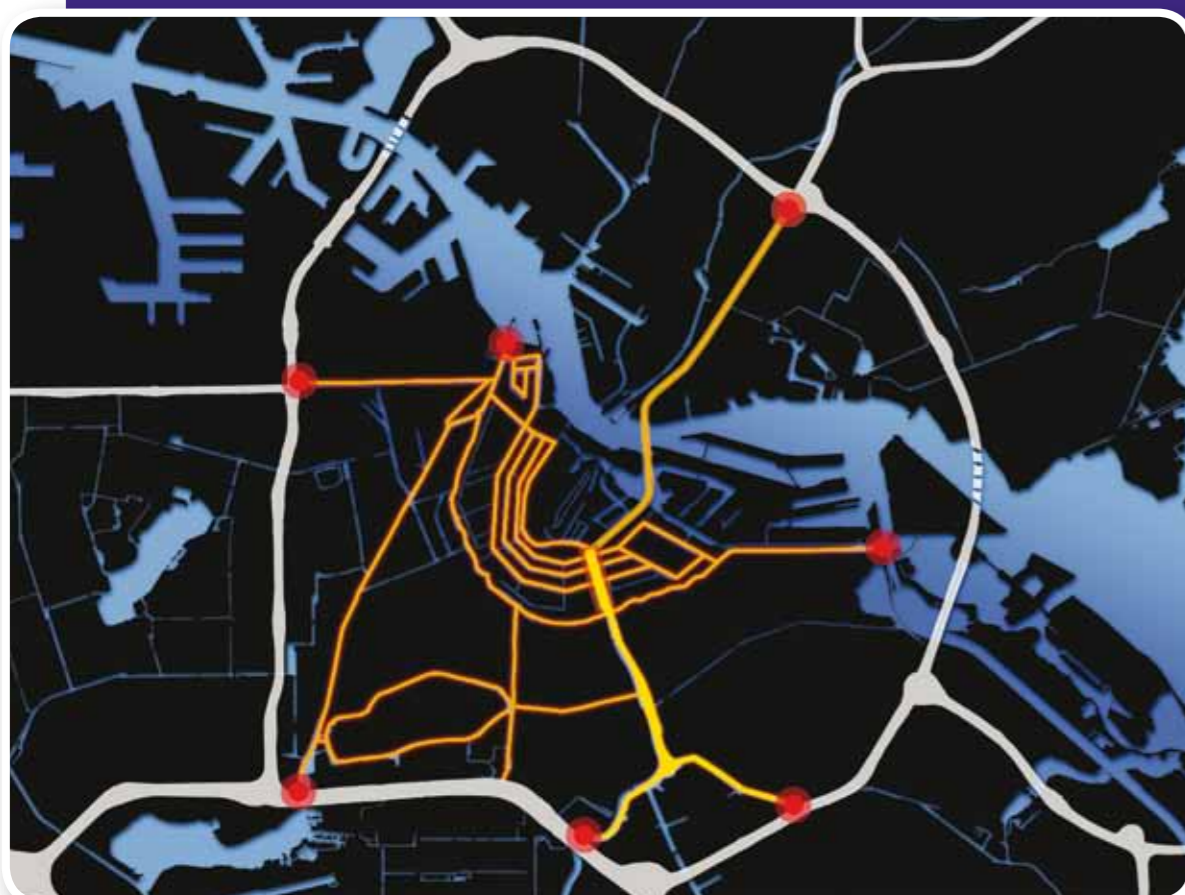
Het Amfora-concept past in het streven van Strukton om oplossingen aan te dragen die duurzaam zijn, waarbij we zoeken naar innovaties en complexiteit als extra uitdaging zien. Om ruimte te creëren hebben bouwers van over de hele wereld altijd de hoogte én de diepte opgezocht. Voor het stadsbeeld van Amsterdam verdient ondergrondse uitbreiding verreweg de voorkeur. Toepassing van het Amfora-concept zal een voor de stad historische stap kunnen betekenen.

The Amfora concept fits in well with Strukton's ambition to propose solutions that are sustainable, in which we strive for innovation and view complexity as an extra challenge. To create space, builders around the world have always worked both upwards and downwards. For the Amsterdam cityscape, underground expansion is by far the most preferable solution. The implementation of the Amfora concept could mean a historic step for the city.

Om de visie van Amfora inzichtelijk te maken is voor de pilot Amfora Amstel een reeks van toepassingen geschetst, maar het gaat hier mogelijkheden en niet om functies die vaststaan.

To offer greater insight into the Amfora vision, a range of applications has been outlined for the Amfora Amstel pilot project, but the functions presented here should be understood as possible rather than as established options.

## Amsterdam leefbaar en goed bereikbaar



Via diverse afritten vanaf de Ringweg A10 rijdt het verkeer onder de waterwegen Amfora in tot onder de binnenstad.

Via various exits on the A10 Ring Road, the traffic is directed under the waterways to reach Amfora in the city centre.

Voor de economie is mobiliteit nodig, dus auto's helemaal uit de stad weren is geen optie. Het Amfora-concept biedt het alternatief van ondergronds parkeren – auto's verdwijnen uit het blikveld – en modern ondergronds openbaar vervoer. De infrastructuur volgt het patroon van het grachtenstelsel. Toevoerwegen lopen vanaf de ring A10 onder de bestaande waterwegen naar deze ondergrondse ruimten, waarbij de bovengrondse route visueel gevolgd kan worden door projectie van referentiebeelden, maar ook namen van straten, bruggen en gebouwen.

Grachtenbewoners willen autorijden, bij voorkeur tot voor hun deur. Bij Amfora kunnen zij onder hun eigen huis parkeren dankzij een fijnmazig netwerk van opgangen. Forensen en (winkelende) recreanten verlaten ondergronds hun auto en wandelen verder of bewegen zich voort in een 'people mover' of per openbaar vervoer.

Amfora maakt Amsterdam beter bereikbaar en de Amsterdamse lucht schoner. Een milieuvriendelijker en veiliger stad. Zo blijft Amsterdam leefbaar.

### Amsterdam: livable and accessible

Mobility is necessary for the economy, so barring cars from the city centre altogether is not an option. The Amfora concept offers the alternative of underground parking – cars are removed from sight – and modern underground public transport. The infrastructure follows the pattern of the canal system. Access roads run from the A10 ring road under



the existing waterways to these underground spaces, with the driver being able to keep visual track of his route along the surface via projections of reference images, as well as the names of streets, bridges and buildings.

The people living on the canals want to be able to drive their car, preferably up to their doorstep. With Amfora, they can park under their own home, thanks to a finely woven network of driveways. Commuters and (shopping) day trippers can leave their cars below-ground and proceed on foot or continue their journey in a 'people mover' or by public transport.

Amfora makes Amsterdam more accessible and the air in the city cleaner. It will be a more environmentally friendly and safer city. This ensures that quality of life is preserved in Amsterdam.